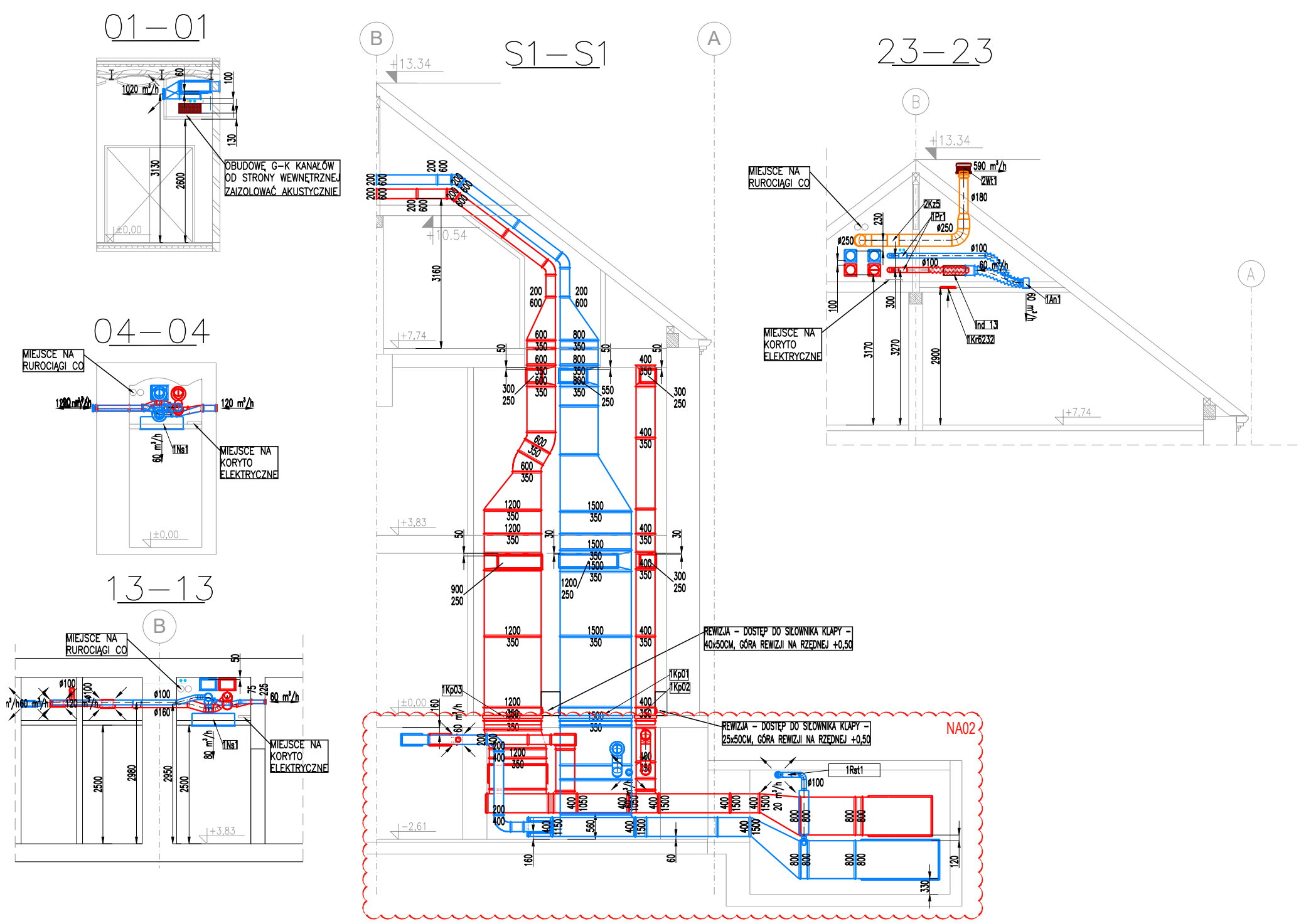
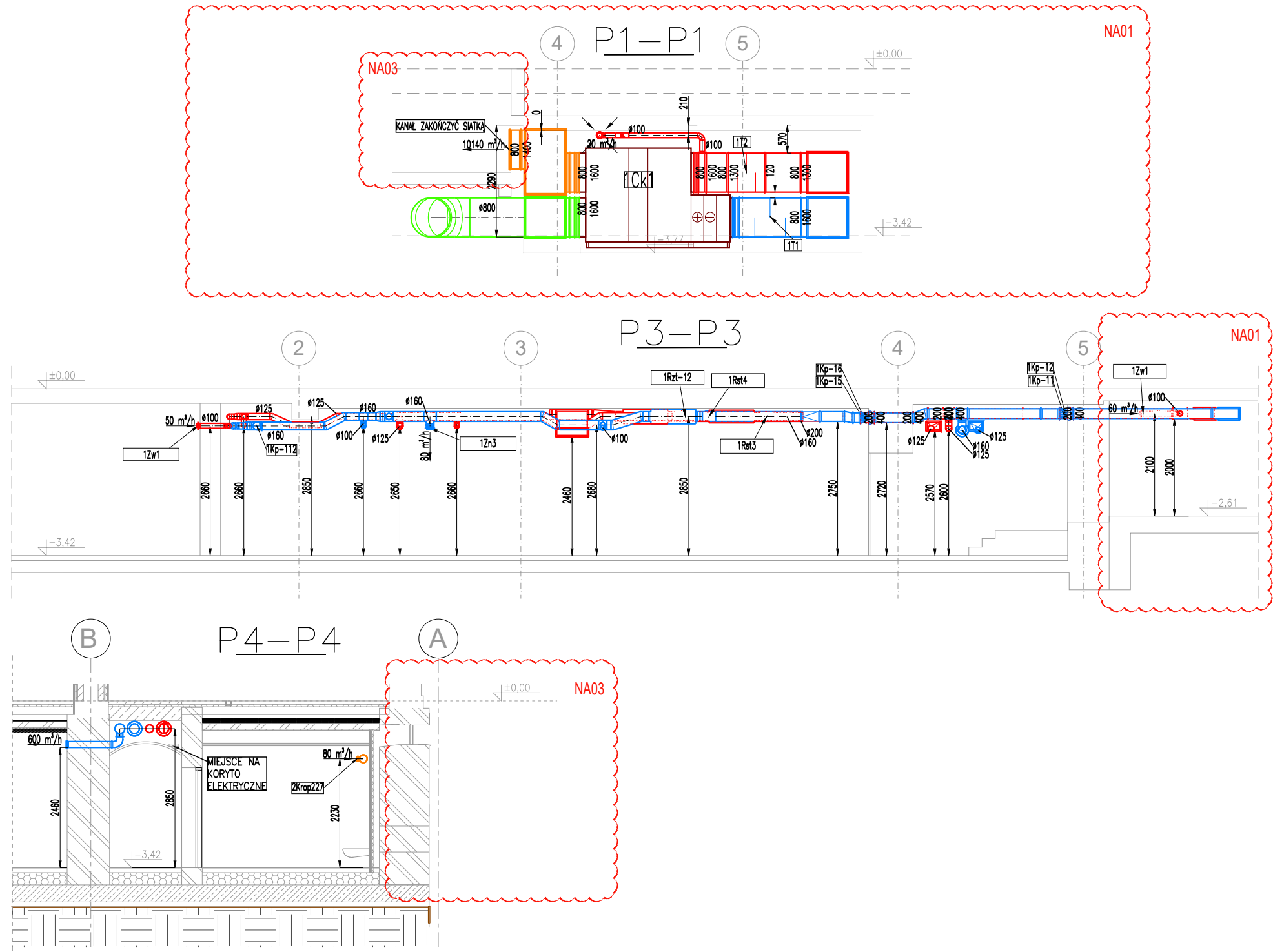
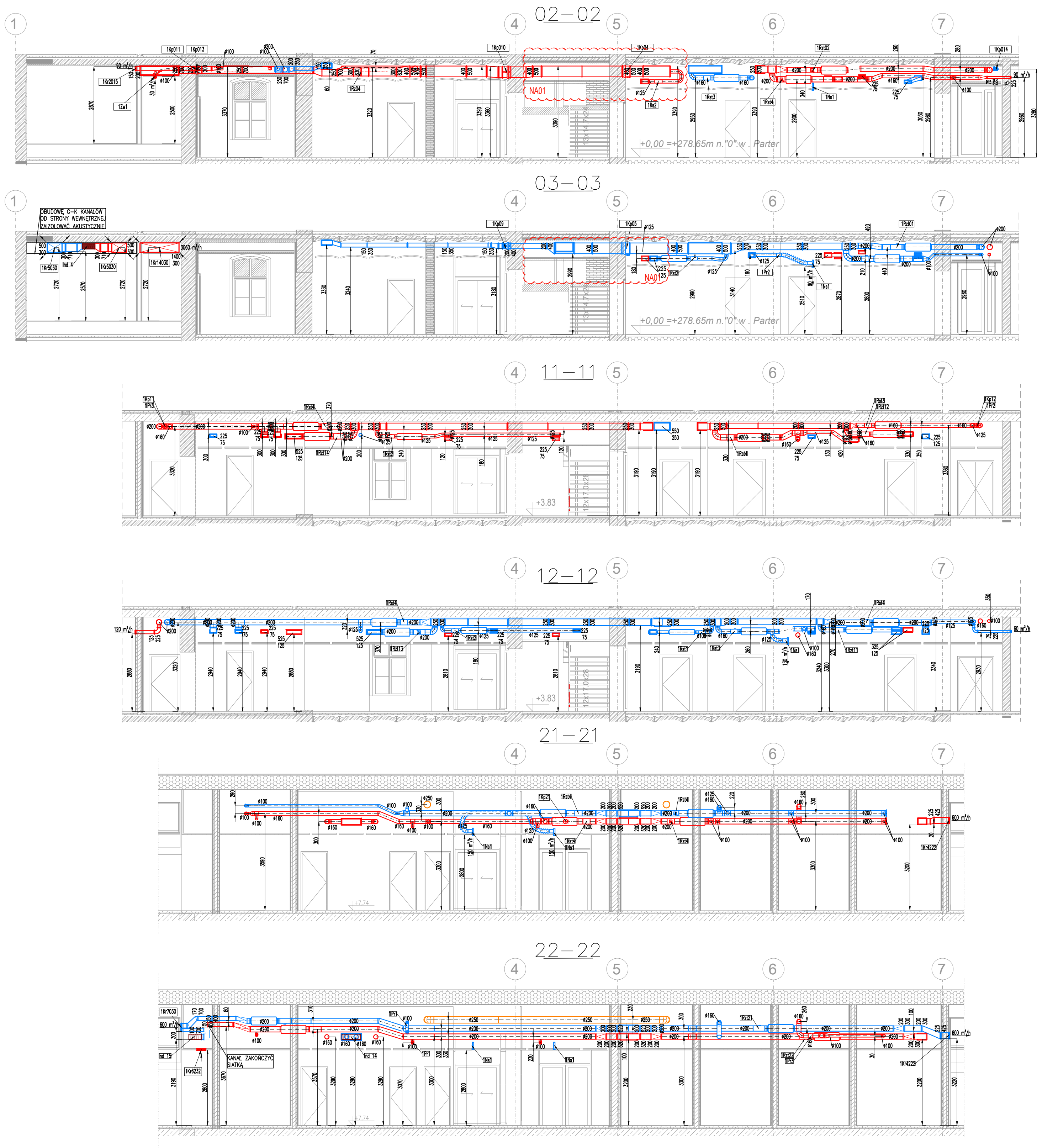


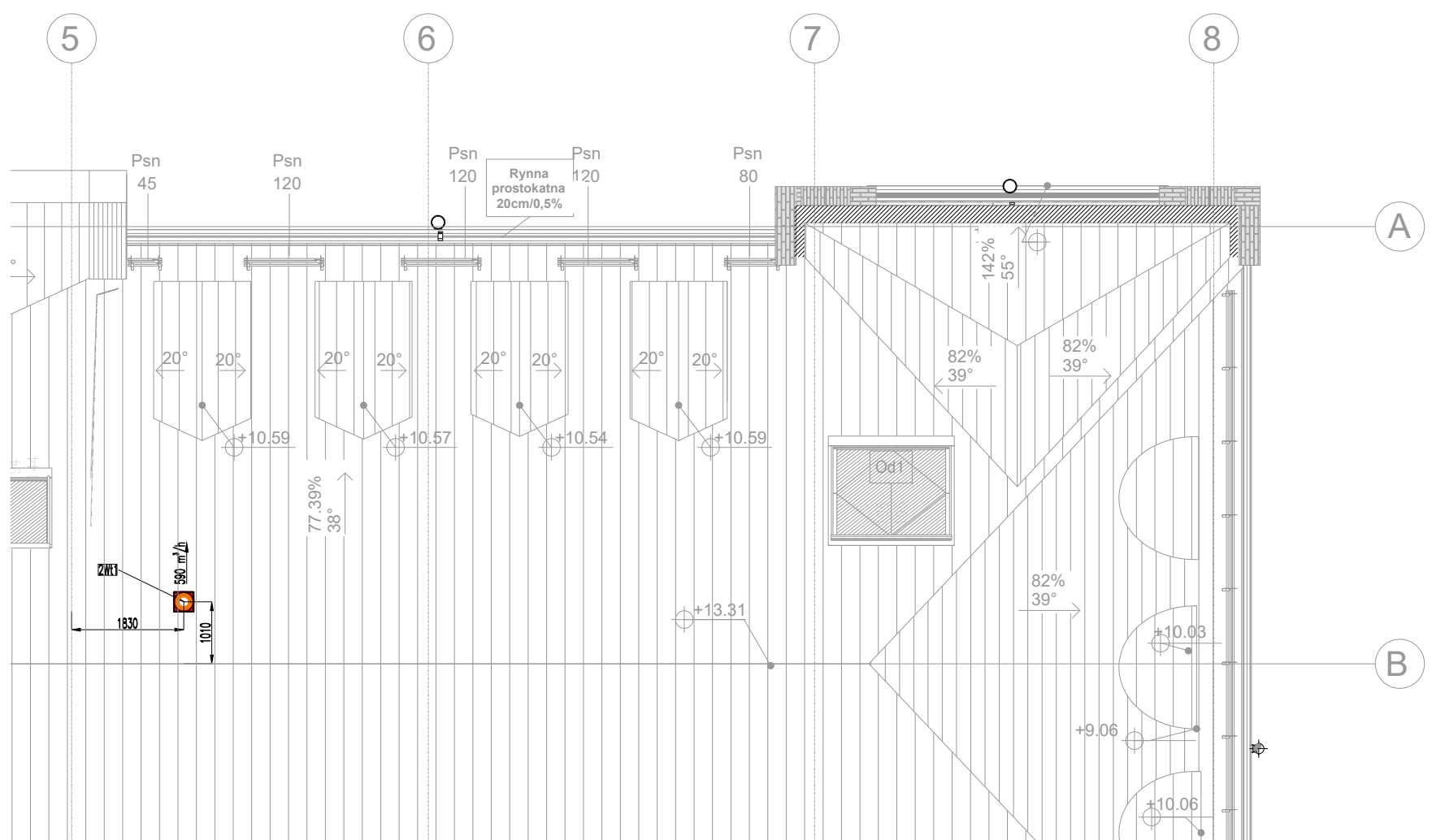
PRZEKROJE



LEGENDA	
NA	RZĘDZNA WIERZCHO KANAŁU
RA	REWIZJA
→	KRAWKA LUB PODCIECIE DRZWI
—	KANAŁY POWIETRZA WYWIEWANEGO
—	KANAŁY POWIETRZA ŚWIEŻEGO
—	KANAŁY POWIETRZA USUWANEGO
—	URZĄDZENIA

- UWAGI OGÓLNE!!! – INSTALACJE WENTYLACYJNE
1. Przed rozpoczęciem prac należy zapoznać się z dokumentacją wszystkich pozostałych instalacji oraz projektem architektury i konstrukcji. W przypadku rozbieżności z jakimkolwiek z elementów dokumentacji należy rozstrzygnąć taką zgłoszając projektantowi, który zobowiązany będzie do pisemnego rozstrzygnięcia problemu. Wykonawca jest zobowiązany do dokonania koordynacji montażowych niniejszych instalacji z innymi instalacjami.
  2. Rysunki i części opisowe są częścią dokumentacji wzajemnie uzupełniającymi się. Wszystkie elementy ujęte w części opisowej a nie pokazane na rysunkach oraz pokazane na rysunkach a nie ujęte w części opisowej winny być traktowane jako były ujęte w obu. W przypadku wątpliwości co do interpretacji niniejszej dokumentacji, Wykonawca przed rozpoczęciem prac winien zgłosić te wątpliwości projektantowi w postaci zapytania projektowego. Projektant zobowiązany będzie do pisemnego rozstrzygnięcia problemu.
  3. Wykonawca poszczególnych robót ma uwzględnić wszystkie elementy niezbędne do zrealizowania całości prac i zapewnienia pełnej funkcjonalności wykonywanych instalacji.
  4. Montaż urządzeń i elementów sieci wentylacyjnej należy wykonać zgodnie z odpowiednimi dokumentacjami: "Warunki techniczne wykonania i odbioru robót".
  5. Kanały z różnym kołnierzem dopasować na montażu tak, aby zachować lokalizację wszystkich elementów zgodnie z wymiarami.
  6. Zwraca się uwagę, aby przed zmianieniem kształtek wentylacyjnych dokonać analizy aktualnej sytuacji w obszarze, w którym mają być te kształtki zamontowane. Należy potwierdzić zgodność zaprojektowanych tras kanałów wentylacyjnych z aktualną sytuacją budowlaną i innymi instalacjami.
  7. Podczas montażu kanałów wentylacyjnych należy brać pod uwagę konieczność założenia wymaganej izolacji termicznej lub p.p.o. – w razie potrzeby należy kanały izolować przed zmontowaniem.
  8. Przy montażu klip p.p.o., przepustnic, regulatorów przepływu, wentylatorów itp. należy zwrócić uwagę na możliwość dostępu do nich podczas eksploatacji, elementy te należy montować zgodnie z dokumentacją technicznymi.
  9. Wszystkie przejścia kanałów przez ściany i stropy należy uszczelniać, a w sposób szczególny należy uszczelniać klipy p.p.o. i kanały przechodzące przez elementy budowlane o oszczędności ogniowej.
  10. Podwieszenia i podpory należy rozmieszczać w odległości nie większej niż 2-3m. Przy montażu należy brać pod uwagę ciężar izolacji.
  11. Zachować montażową siatę w czystości i zabezpieczyć przed zanieczyszczeniami przez inne brzozy.
  12. Kanały izolować zgodnie z opisem technicznym i zestawieniem urządzeń i materiałów.
  13. Rurociąg skraplin prowadzić ze spadkiem min. 3‰.
  14. Rysunki rozpatrywać z opisem technicznym.

RZUT DACHU



<b>LEM Studio Architektoniczne Sp. z o.o.</b> ul. Zabłocie 39, 30-791 Kraków NIP: 676-338-36-75 REGON: 140753070 KRS: 0000311257 tel.: +48 12 296 02 71 / biuro@lemstudio.pl	
Obiekt	Adaptacja przebudowa nadbudowa i rozbudowa nieruchomości przy ul. Senkiewicza 32A w Miechowie (dla nr ewid. 378/5) na potrzeby Państwowej Szkoły Muzycznej I stopnia im. Michała Kleofasa Oginskiego
Inwestor	Państwowa Szkoła Muzyczna I stopnia im. Michała Kleofasa Oginskiego
Lokalizacja	Miechów ul. Senkiewicza 32a dz. nr ewid. 378/5 z obręb. 0001 Miechów
Branda	WENTYLACJA MECHANICZNA I KLIMATYZACJA
Faza	NADZÓR AUTORSKI
Projektant	mgr inż. Paweł Butziński
Mapa	MAP/194/PWOS11
Treść rysunku	<b>RZUT DACHU I PRZEKROJE</b>
Nr rys.	W5/NA03
Skala	1:100

UWAGA: Prawa Autorskie zastrzeżone – LEM Studio Architektoniczne Sp. z o.o.  
Wszystkie wymiary należy sprawdzić na budowie! W przypadku użycia nazwy produktu bądź producenta dopuszcza się zastosowanie materiału równoważnego pod względem parametrów technicznych i funkcji jakoś mu służąc.